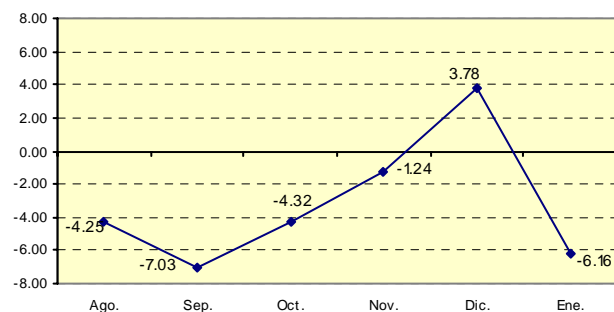
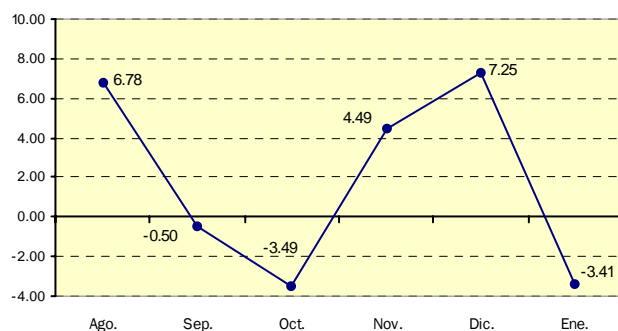


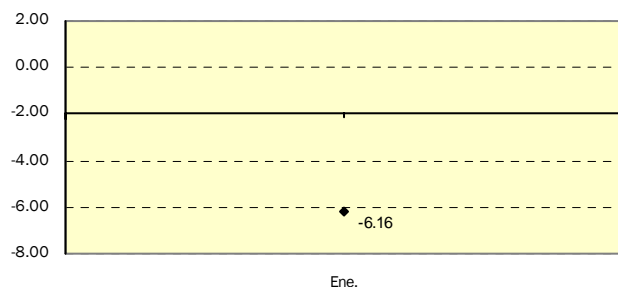
### VARIACION MENSUAL



### VARIACION ANUAL (%)



### VARIACION EN LO QUE VA DEL AÑO (%)

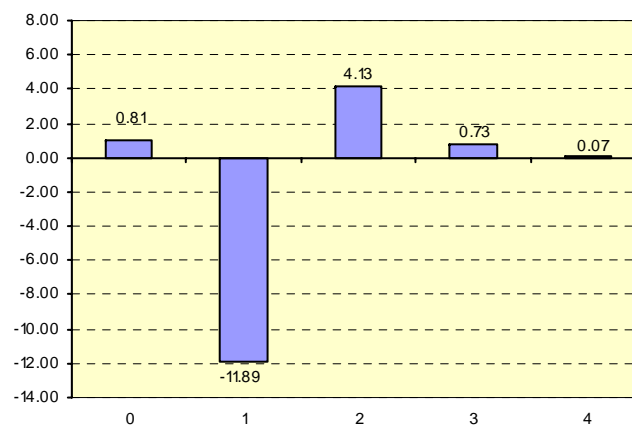


### APORTE POR SECCIONES DE LA CLASIFICACION CENTRAL DE PRODUCTOS (CCP) A LA VARIACION MENSUAL DEL INDICE TOTAL (NACIONAL Y EXPORTACIÓN)

AL MES DE ENERO 2007

CCP SECCIONES	DESCRIPCION	CONTRIBUCION
0	PRODUCTOS DE LA AGRICULTURA, LA SILVICULTURA Y LA PESCA	0.81
1	MINERALES; ELECTRICIDAD, GAS Y AGUA	-11.89
2	PRODUCTOS ALIMENTICIOS, BEBIDAS Y TABACO; TEXTILES, PRENDAS DE VESTIR Y PRODUCTOS DE CUERO	4.13
3	OTROS BIENES TRANSPORTABLES, EXCEPTO PRODUCTOS METALICOS, MAQUINARIA Y EQUIPO	0.73
4	PRODUCTOS METALICOS, MAQUINARIA Y EQUIPO	0.07
VARIACION MENSUAL DEL INDICE TOTAL (NACIONAL Y EXPORTACIÓN)		-6.16

### APORTE POR SECCIONES DE LA CLASIFICACION CENTRAL DE PRODUCTOS (CCP) A LA VARIACION MENSUAL



IPP

INDICE DE PRECIOS AL PRODUCTOR TOTAL

Boletín mensual de Variaciones del Índice de Precios al Productor Total (Nacional y exportación)  
Sectores: Agropecuario; Pesca; Manufactura y Minería.

Enero 2007

No. 32 - IPP

Quito - Ecuador

## ESQUEMA GENERAL DEL PROCESO DE FORMACION DE LOS PRECIOS

- + Materias primas consumidas, a precios de adquisición
- + Combustible
- + Energía
- + Gastos generales
- + Costos de personal (sueldos, salarios, seguridad, formación profesional)
- + Amortizaciones
- + Beneficios a Repartir
- + Impuestos Directos
- + Beneficio de la empresa

= PRECIO DE PRODUCCION ex-fábrica

**I.P.P**

+ Impuestos indirectos

= PRECIO DE SALIDA DE FABRICA O DE PRODUCTOR

- + Gastos de transporte al almacén mayorista
- + Seguro de mercancías
- + Margen comercial del mayorista
- + Otros gastos del mayorista

= PRECIOS DE MAYORISTA SIN IMPUESTO

+ Impuestos indirectos

= PRECIOS DE MAYORISTA CON IMPUESTO

- + Gastos de transporte al comercio minorista, al consumidor
- + Margen del minorista (en su caso)
- + Otros gastos generales

= PRECIO AL CONSUMIDOR

**I.P.C.**

## INDICE DE PRECIOS AL PRODUCTOR (IPP) AÑO BASE 1995 = 100

### INFORME ANALITICO

**ENERO 2007**

Para medir la incidencia inflacionaria de los costos de producción en la formación de los precios al productor de bienes, el INEC investiga y calcula mensualmente el INDICE DE PRECIOS AL PRODUCTOR (IPP) con Año Base 1995 = 100; mientras que para medir la incidencia inflacionaria de los márgenes comerciales de la intermediación de bienes y servicios y sus costos en la formación de los precios al consumidor final, el INEC investiga y calcula el INDICE DE PRECIOS AL CONSUMIDOR (IPC) con Año Base: 2004 = 100.

Con la investigación y cálculo del IPP, el INEC coadyuva con un indicador de alerta inflacionaria, a la explicación de la naturaleza y dinámica del proceso de incremento incesante del nivel general de precios, fenómeno económico denominado inflación.



### El Índice de Precios al Productor (IPP)

Correspondiente al mes de enero del 2007 es de 1768.27 si este índice es comparado con el mes anterior 1884.31 se establece que los Precios al Productor de bienes han disminuido en (6.16%); en cambio, si el mismo índice es relacionado con el de Enero del 2006 (1830.61), se tiene que los Precios al Productor de bienes han disminuido en (3.41%). En lo que va del año, los precios señalados han disminuido en (6.16%).



## INDICE DE PRECIOS AL PRODUCTOR

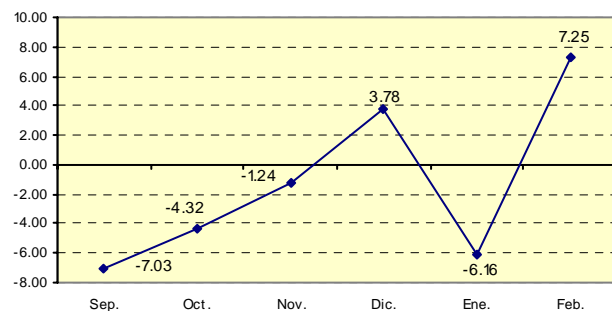
### INDICE TOTAL (NACIONAL Y EXPORTACIÓN)

MESES	AÑOS	
	2006	2007
ENERO	1830.61	1768.27
FEBRERO	1790.55	
MARZO	1858.60	
ABRIL	1979.06	
MAYO	2038.59	
JUNIO	2040.14	
JULIO	2158.32	
AGOSTO	2066.58	
SEPTIEMBRE	1921.39	
OCTUBRE	1838.43	
NOVIEMBRE	1815.60	
DICIEMBRE	1884.31	

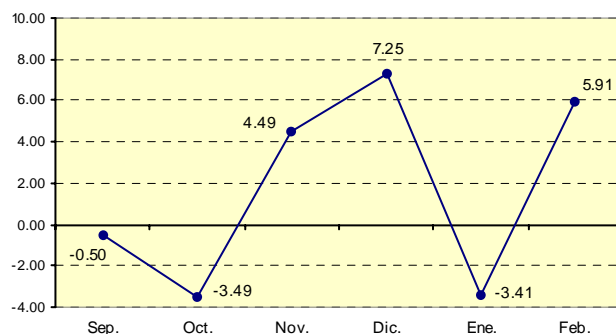
### VARIACION PORCENTUAL MENSUAL, ANUAL Y EN LO QUE VA DEL AÑO DEL INDICE TOTAL (NACIONAL Y EXPORTACIÓN)

MES	MENSUAL		ANUAL		EN LO QUE VA DEL AÑO	
	2006	2007	2006	2007	2006	2007
ENERO	4.19	-6.16	23.11	-3.41	4.19	-6.16
FEBRERO	-2.19		15.87		1.91	
MARZO	3.80		8.50		5.78	
ABRIL	6.48		21.67		12.64	
MAYO	3.01		27.38		16.03	
JUNIO	0.08		18.44		16.12	
JULIO	5.79		19.47		22.84	
AGOSTO	-4.25		6.78		17.62	
SEPTIEMBRE	-7.03		-0.50		9.36	
OCTUBRE	-4.32		-3.49		4.64	
NOVIEMBRE	-1.24		4.49		3.34	
DICIEMBRE	3.78		7.25		7.25	

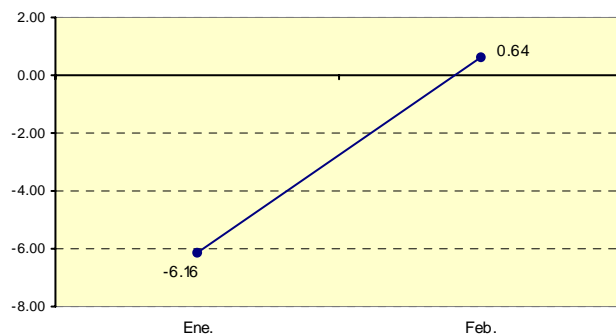
### VARIACION MENSUAL



### VARIACION ANUAL (%)



### VARIACION EN LO QUE VA DEL AÑO (%)

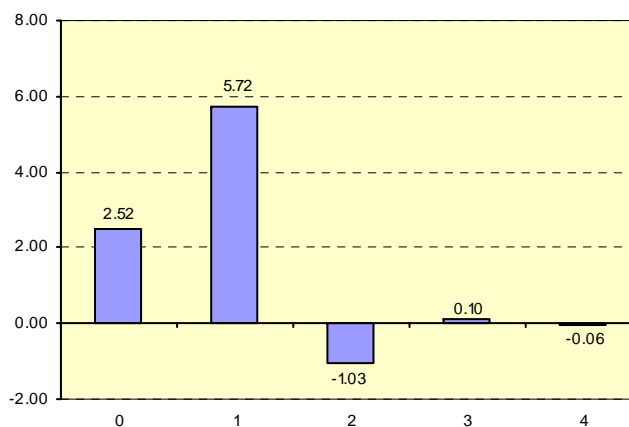


### APORTE POR SECCIONES DE LA CLASIFICACION CENTRAL DE PRODUCTOS (CCP) A LA VARIACION MENSUAL DEL INDICE TOTAL (NACIONAL Y EXPORTACIÓN)

AL MES DE FEBRERO 2007

CCP SECCIONES	DESCRIPCION	CONTRIBUCION
0	PRODUCTOS DE LA AGRICULTURA, LA SILVICULTURA Y LA PESCA	2.52
1	MINERALES; ELECTRICIDAD, GAS Y AGUA	5.72
2	PRODUCTOS ALIMENTICIOS, BEBIDAS Y TABACO; TEXTILES, PRENDAS DE VESTIR Y PRODUCTOS DE CUERO	-1.03
3	OTROS BIENES TRANSPORTABLES, EXCEPTO PRODUCTOS METALICOS, MAQUINARIA Y EQUIPO	0.10
4	PRODUCTOS METALICOS, MAQUINARIA Y EQUIPO	-0.06
VARIACION MENSUAL DEL INDICE TOTAL (NACIONAL Y EXPORTACIÓN)		7.25

### APORTE POR SECCIONES DE LA CLASIFICACION CENTRAL DE PRODUCTOS (CCP) A LA VARIACION MENSUAL



IPP

INDICE DE PRECIOS AL PRODUCTOR TOTAL

Boletín mensual de Variaciones del Índice de Precios al Productor Total (Nacional y exportación)  
Sectores: Agropecuario; Pesca; Manufactura y Minería.

Febrero 2007

No. 33 - IPP

Quito - Ecuador

## ESQUEMA GENERAL DEL PROCESO DE FORMACION DE LOS PRECIOS

- + Materias primas consumidas, a precios de adquisición
- + Combustible
- + Energía
- + Gastos generales
- + Costos de personal (sueldos, salarios, seguridad, formación profesional)
- + Amortizaciones
- + Beneficios a Repartir
- + Impuestos Directos
- + Beneficio de la empresa

= PRECIO DE PRODUCCION ex-fábrica

**I.P.P**

+ Impuestos indirectos

= PRECIO DE SALIDA DE FABRICA O DE PRODUCTOR

- + Gastos de transporte al almacén mayorista
- + Seguro de mercancías
- + Margen comercial del mayorista
- + Otros gastos del mayorista

= PRECIOS DE MAYORISTA SIN IMPUESTO

+ Impuestos indirectos

= PRECIOS DE MAYORISTA CON IMPUESTO

- + Gastos de transporte al comercio minorista, al consumidor
- + Margen del minorista (en su caso)
- + Otros gastos generales

= PRECIO AL CONSUMIDOR

**I.P.C.**

## INDICE DE PRECIOS AL PRODUCTOR (IPP) AÑO BASE 1995 = 100

### INFORME ANALITICO

**FEBRERO 2007**

Para medir la incidencia inflacionaria de los costos de producción en la formación de los precios al productor de bienes, el INEC investiga y calcula mensualmente el INDICE DE PRECIOS AL PRODUCTOR (IPP) con Año Base 1995 = 100; mientras que para medir la incidencia inflacionaria de los márgenes comerciales de la intermediación de bienes y servicios y sus costos en la formación de los precios al consumidor final, el INEC investiga y calcula el INDICE DE PRECIOS AL CONSUMIDOR (IPC) con Año Base: 2004 = 100.

Con la investigación y cálculo del IPP, el INEC coadyuva con un indicador de alerta inflacionaria, a la explicación de la naturaleza y dinámica del proceso de incremento incesante del nivel general de precios, fenómeno económico denominado inflación.



### El Índice de Precios al Productor (IPP)

Correspondiente al mes de Febrero del 2007 es de 1896.45 si este índice es comparado con el mes anterior 1768.27 se establece que los Precios al Productor de bienes han aumentado en (7.25%); en cambio, si el mismo índice es relacionado con el de Febrero del 2006 (1790.55), se tiene que los Precios al Productor de bienes han aumentado en (5.91%). En lo que va del año, los precios señalados han aumentado en (0.64%).



## INDICE DE PRECIOS AL PRODUCTOR

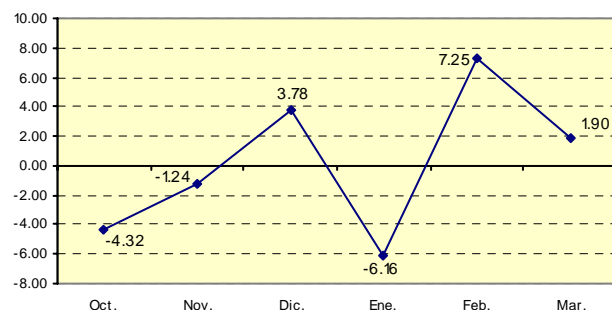
### INDICE TOTAL (NACIONAL Y EXPORTACIÓN)

MESES	AÑOS	
	2006	2007
ENERO	1830.61	1768.27
FEBRERO	1790.55	1896.45
MARZO	1858.60	
ABRIL	1979.06	
MAYO	2038.59	
JUNIO	2040.14	
JULIO	2158.32	
AGOSTO	2066.58	
SEPTIEMBRE	1921.39	
OCTUBRE	1838.43	
NOVIEMBRE	1815.60	
DICIEMBRE	1884.31	

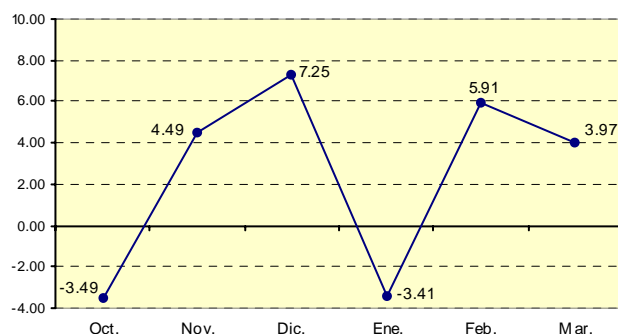
### VARIACION PORCENTUAL MENSUAL, ANUAL Y EN LO QUE VA DEL AÑO DEL INDICE TOTAL (NACIONAL Y EXPORTACIÓN)

MES	MENSUAL		ANUAL		EN LO QUE VA DEL AÑO	
	2006	2007	2006	2007	2006	2007
ENERO	4.19	-6.16	23.11	-3.41	4.19	-6.16
FEBRERO	-2.19	7.25	15.87	5.91	1.91	0.64
MARZO	3.80		8.50		5.78	
ABRIL	6.48		21.67		12.64	
MAYO	3.01		27.38		16.03	
JUNIO	0.08		18.44		16.12	
JULIO	5.79		19.47		22.84	
AGOSTO	-4.25		6.78		17.62	
SEPTIEMBRE	-7.03		-0.50		9.36	
OCTUBRE	-4.32		-3.49		4.64	
NOVIEMBRE	-1.24		4.49		3.34	
DICIEMBRE	3.78		7.25		7.25	

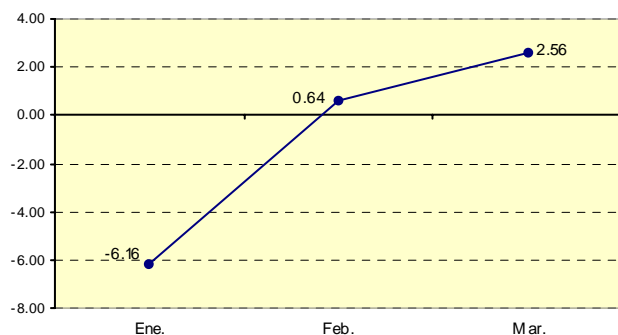
### VARIACION MENSUAL



### VARIACION ANUAL (%)



### VARIACION EN LO QUE VA DEL AÑO (%)

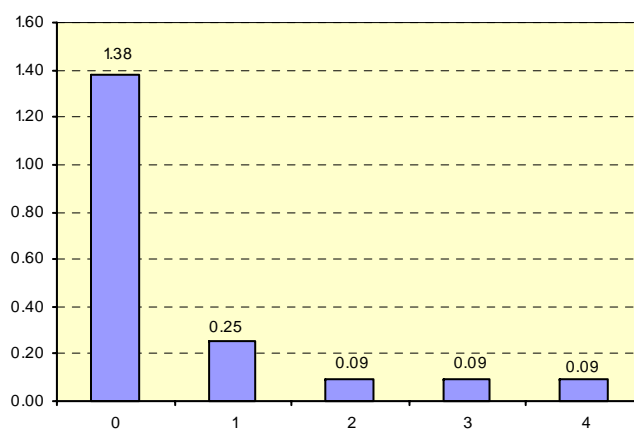


### APORTE POR SECCIONES DE LA CLASIFICACION CENTRAL DE PRODUCTOS (CCP) A LA VARIACION MENSUAL DEL INDICE TOTAL (NACIONAL Y EXPORTACIÓN)

AL MES DE MARZO 2007

CCP SECCIONES	DESCRIPCION	CONTRIBUCION
0	PRODUCTOS DE LA AGRICULTURA, LA SILVICULTURA Y LA PESCA	1.38
1	MINERALES; ELECTRICIDAD, GAS Y AGUA	0.25
2	PRODUCTOS ALIMENTICIOS, BEBIDAS Y TABACO; TEXTILES, PRENDAS DE VESTIR Y PRODUCTOS DE CUERO	0.09
3	OTROS BIENES TRANSPORTABLES, EXCEPTO PRODUCTOS METALICOS, MAQUINARIA Y EQUIPO	0.09
4	PRODUCTOS METALICOS, MAQUINARIA Y EQUIPO	0.09
VARIACION MENSUAL DEL INDICE TOTAL (NACIONAL Y EXPORTACIÓN)		1.90

### APORTE POR SECCIONES DE LA CLASIFICACION CENTRAL DE PRODUCTOS (CCP) A LA VARIACION MENSUAL



IPP

INDICE DE PRECIOS AL PRODUCTOR TOTAL

Boletín mensual de Variaciones del Índice de Precios al Productor Total (Nacional y exportación)  
Sectores: Agropecuario; Pesca; Manufactura y Minería.

Marzo 2007

No. 34 - IPP

Quito - Ecuador

## ESQUEMA GENERAL DEL PROCESO DE FORMACION DE LOS PRECIOS

- + Materias primas consumidas, a precios de adquisición
- + Combustible
- + Energía
- + Gastos generales
- + Costos de personal (sueldos, salarios, seguridad, formación profesional)
- + Amortizaciones
- + Beneficios a Repartir
- + Impuestos Directos
- + Beneficio de la empresa

= PRECIO DE PRODUCCION ex-fábrica

**I.P.P**

+ Impuestos indirectos

= PRECIO DE SALIDA DE FABRICA O DE PRODUCTOR

- + Gastos de transporte al almacén mayorista
- + Seguro de mercancías
- + Margen comercial del mayorista
- + Otros gastos del mayorista

= PRECIOS DE MAYORISTA SIN IMPUESTO

+ Impuestos indirectos

= PRECIOS DE MAYORISTA CON IMPUESTO

- + Gastos de transporte al comercio minorista, al consumidor
- + Margen del minorista (en su caso)
- + Otros gastos generales

= PRECIO AL CONSUMIDOR

**I.P.C.**

## INDICE DE PRECIOS AL PRODUCTOR (IPP) AÑO BASE 1995 = 100

### INFORME ANALITICO

**MARZO 2007**

Para medir la incidencia inflacionaria de los costos de producción en la formación de los precios al productor de bienes, el INEC investiga y calcula mensualmente el INDICE DE PRECIOS AL PRODUCTOR (IPP) con Año Base 1995 = 100; mientras que para medir la incidencia inflacionaria de los márgenes comerciales de la intermediación de bienes y servicios y sus costos en la formación de los precios al consumidor final, el INEC investiga y calcula el INDICE DE PRECIOS AL CONSUMIDOR (IPC) con Año Base: 2004 = 100.

Con la investigación y cálculo del IPP, el INEC coadyuva con un indicador de alerta inflacionaria, a la explicación de la naturaleza y dinámica del proceso de incremento incesante del nivel general de precios, fenómeno económico denominado inflación.



### El Índice de Precios al Productor (IPP)

Correspondiente al mes de Marzo del 2007 es de 1932.47 si este índice es comparado con el mes anterior 1896.45 se establece que los Precios al Productor de bienes han aumentado en (1.90%); en cambio, si el mismo índice es relacionado con el de Marzo del 2006 (1858.60), se tiene que los Precios al Productor de bienes han aumentado en (3.97%). En lo que va del año, los precios señalados han aumentado en (2.56%).



## INDICE DE PRECIOS AL PRODUCTOR

### INDICE TOTAL (NACIONAL Y EXPORTACIÓN)

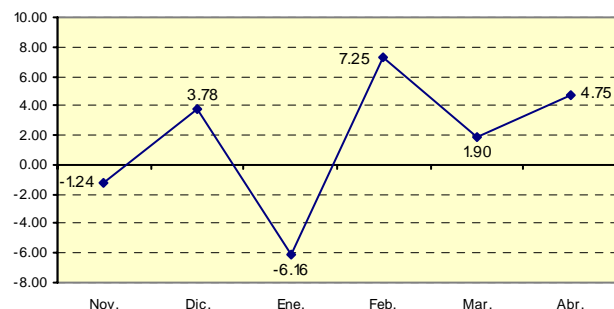
MESES	AÑOS	
	2006	2007
ENERO	1830.61	1768.27
FEBRERO	1790.55	1896.45
MARZO	1858.60	1932.47
ABRIL	1979.06	
MAYO	2038.59	
JUNIO	2040.14	
JULIO	2158.32	
AGOSTO	2066.58	
SEPTIEMBRE	1921.39	
OCTUBRE	1838.43	
NOVIEMBRE	1815.60	
DICIEMBRE	1884.31	

### VARIACION PORCENTUAL MENSUAL, ANUAL Y EN LO QUE VA DEL AÑO DEL INDICE TOTAL (NACIONAL Y EXPORTACIÓN)

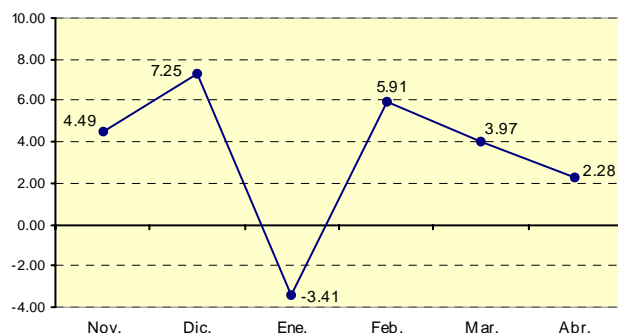
MES	MENSUAL		ANUAL		EN LO QUE VA DEL AÑO	
	2006	2007	2006	2007	2006	2007
ENERO	4.19	-6.16	23.11	-3.41	4.19	-6.16
FEBRERO	-2.19	7.25	15.87	5.91	1.91	0.64
MARZO	3.80	1.90	8.50	3.97	5.78	2.56
ABRIL	6.48		21.67		12.64	
MAYO	3.01		27.38		16.03	
JUNIO	0.08		18.44		16.12	
JULIO	5.79		19.47		22.84	
AGOSTO	-4.25		6.78		17.62	
SEPTIEMBRE	-7.03		-0.50		9.36	
OCTUBRE	-4.32		-3.49		4.64	
NOVIEMBRE	-1.24		4.49		3.34	
DICIEMBRE	3.78		7.25		7.25	



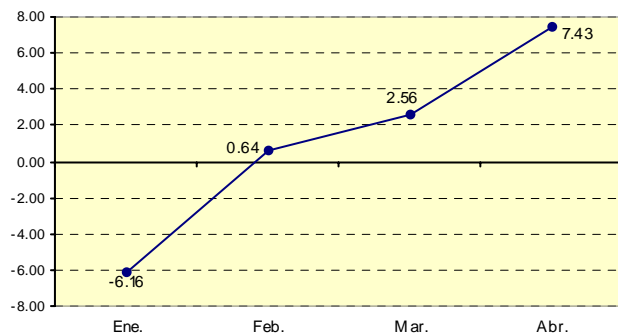
### VARIACION MENSUAL



### VARIACION ANUAL (%)



### VARIACION EN LO QUE VA DEL AÑO (%)

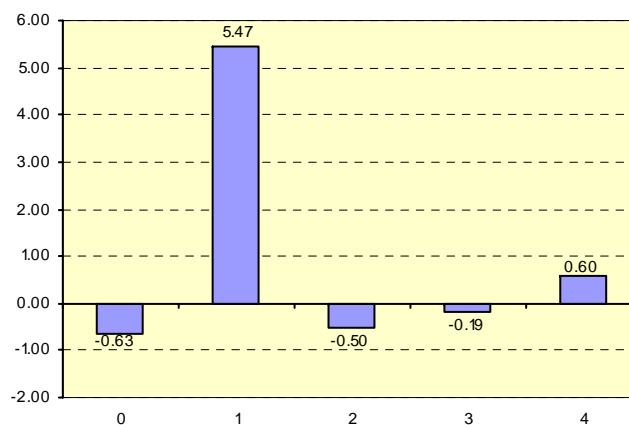


### APORTE POR SECCIONES DE LA CLASIFICACION CENTRAL DE PRODUCTOS (CCP) A LA VARIACION MENSUAL DEL INDICE TOTAL (NACIONAL Y EXPORTACIÓN)

AL MES DE ABRIL 2007

CCP SECCIONES	DESCRIPCION	CONTRIBUCION
0	PRODUCTOS DE LA AGRICULTURA, LA SILVICULTURA Y LA PESCA	-0.63
1	MINERALES; ELECTRICIDAD, GAS Y AGUA	5.47
2	PRODUCTOS ALIMENTICIOS, BEBIDAS Y TABACO; TEXTILES, PRENDAS DE VESTIR Y PRODUCTOS DE CUERO	-0.50
3	OTROS BIENES TRANSPORTABLES, EXCEPTO PRODUCTOS METALICOS, MAQUINARIA Y EQUIPO	-0.19
4	PRODUCTOS METALICOS, MAQUINARIA Y EQUIPO	0.60
VARIACION MENSUAL DEL INDICE TOTAL (NACIONAL Y EXPORTACIÓN)		4.75

### APORTE POR SECCIONES DE LA CLASIFICACION CENTRAL DE PRODUCTOS (CCP) A LA VARIACION MENSUAL



IPP

INDICE DE PRECIOS AL PRODUCTOR TOTAL

Boletín mensual de Variaciones del Índice de Precios al Productor Total (Nacional y exportación)  
Sectores: Agropecuario; Pesca; Manufactura y Minería.

Abril 2007

No. 35 - IPP

Quito - Ecuador

## ESQUEMA GENERAL DEL PROCESO DE FORMACION DE LOS PRECIOS

- + Materias primas consumidas, a precios de adquisición
- + Combustible
- + Energía
- + Gastos generales
- + Costos de personal (sueldos, salarios, seguridad, formación profesional)
- + Amortizaciones
- + Beneficios a Repartir
- + Impuestos Directos
- + Beneficio de la empresa

= PRECIO DE PRODUCCION ex-fábrica

**I.P.P**

+ Impuestos indirectos

= PRECIO DE SALIDA DE FABRICA O DE PRODUCTOR

- + Gastos de transporte al almacén mayorista
- + Seguro de mercancías
- + Margen comercial del mayorista
- + Otros gastos del mayorista

= PRECIOS DE MAYORISTA SIN IMPUESTO

+ Impuestos indirectos

= PRECIOS DE MAYORISTA CON IMPUESTO

- + Gastos de transporte al comercio minorista, al consumidor
- + Margen del minorista (en su caso)
- + Otros gastos generales

= PRECIO AL CONSUMIDOR

**I.P.C.**

## INDICE DE PRECIOS AL PRODUCTOR (IPP) AÑO BASE 1995 = 100

### INFORME ANALITICO

**ABRIL 2007**

Para medir la incidencia inflacionaria de los costos de producción en la formación de los precios al productor de bienes, el INEC investiga y calcula mensualmente el INDICE DE PRECIOS AL PRODUCTOR (IPP) con Año Base 1995 = 100; mientras que para medir la incidencia inflacionaria de los márgenes comerciales de la intermediación de bienes y servicios y sus costos en la formación de los precios al consumidor final, el INEC investiga y calcula el INDICE DE PRECIOS AL CONSUMIDOR (IPC) con Año Base: 2004 = 100.

Con la investigación y cálculo del IPP, el INEC coadyuva con un indicador de alerta inflacionaria, a la explicación de la naturaleza y dinámica del proceso de incremento incesante del nivel general de precios, fenómeno económico denominado inflación.



### El Índice de Precios al Productor (IPP)

Correspondiente al mes de Abril del 2007 es de 2024.23 si este índice es comparado con el mes anterior 1932.47 se establece que los Precios al Productor de bienes han aumentado en (4.75%); en cambio, si el mismo índice es relacionado con el de Abril del 2006 (1979.06), se tiene que los Precios al Productor de bienes han aumentado en (2.28%). En lo que va del año, los precios señalados han aumentado en (7.43%).



## INDICE DE PRECIOS AL PRODUCTOR

### INDICE TOTAL (NACIONAL Y EXPORTACIÓN)

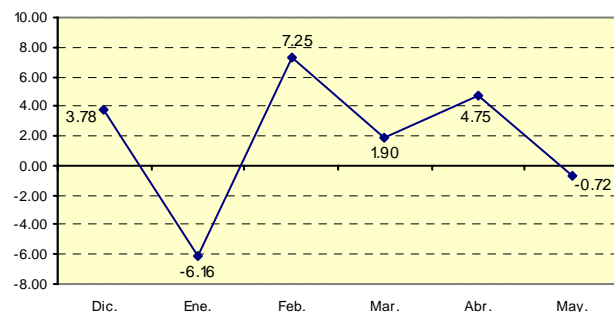
MESES	AÑOS	
	2006	2007
ENERO	1830.61	1768.27
FEBRERO	1790.55	1896.45
MARZO	1858.60	1932.47
ABRIL	1979.06	2024.23
MAYO	2038.59	
JUNIO	2040.14	
JULIO	2158.32	
AGOSTO	2066.58	
SEPTIEMBRE	1921.39	
OCTUBRE	1838.43	
NOVIEMBRE	1815.60	
DICIEMBRE	1884.31	

### VARIACION PORCENTUAL MENSUAL, ANUAL Y EN LO QUE VA DEL AÑO DEL INDICE TOTAL (NACIONAL Y EXPORTACIÓN)

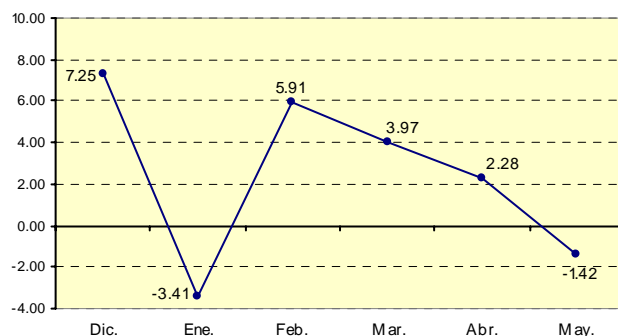
MES	MENSUAL		ANUAL		EN LO QUE VA DEL AÑO	
	2006	2007	2006	2007	2006	2007
ENERO	4.19	-6.16	23.11	-3.41	4.19	-6.16
FEBRERO	-2.19	7.25	15.87	5.91	1.91	0.64
MARZO	3.80	1.90	8.50	3.97	5.78	2.56
ABRIL	6.48	4.75	21.67	2.28	12.64	7.43
MAYO	3.01		27.38		16.03	
JUNIO	0.08		18.44		16.12	
JULIO	5.79		19.47		22.84	
AGOSTO	-4.25		6.78		17.62	
SEPTIEMBRE	-7.03		-0.50		9.36	
OCTUBRE	-4.32		-3.49		4.64	
NOVIEMBRE	-1.24		4.49		3.34	
DICIEMBRE	3.78		7.25		7.25	



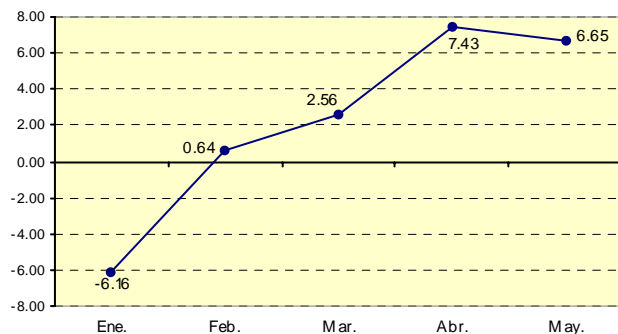
### VARIACION MENSUAL



### VARIACION ANUAL (%)



### VARIACION EN LO QUE VA DEL AÑO (%)

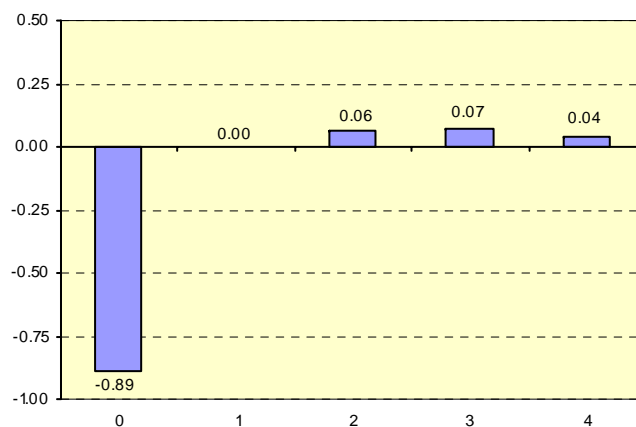


### APORTE POR SECCIONES DE LA CLASIFICACION CENTRAL DE PRODUCTOS (CCP) A LA VARIACION MENSUAL DEL INDICE TOTAL (NACIONAL Y EXPORTACIÓN)

AL MES DE MAYO 2007

CCP SECCIONES	DESCRIPCION	CONTRIBUCION
0	PRODUCTOS DE LA AGRICULTURA, LA SILVICULTURA Y LA PESCA	-0.89
1	MINERALES; ELECTRICIDAD, GAS Y AGUA	0.00
2	PRODUCTOS ALIMENTICIOS, BEBIDAS Y TABACO; TEXTILES, PRENDAS DE VESTIR Y PRODUCTOS DE CUERO	0.06
3	OTROS BIENES TRANSPORTABLES, EXCEPTO PRODUCTOS METALICOS, MAQUINARIA Y EQUIPO	0.07
4	PRODUCTOS METALICOS, MAQUINARIA Y EQUIPO	0.04
VARIACION MENSUAL DEL INDICE TOTAL (NACIONAL Y EXPORTACIÓN)		-0.72

### APORTE POR SECCIONES DE LA CLASIFICACION CENTRAL DE PRODUCTOS (CCP) A LA VARIACION MENSUAL



IPP

INDICE DE PRECIOS AL PRODUCTOR TOTAL

Boletín mensual de Variaciones del Índice de Precios al Productor Total (Nacional y exportación)  
Sectores: Agropecuario; Pesca; Manufactura y Minería.

Mayo 2007

No. 36 - IPP

Quito - Ecuador

## ESQUEMA GENERAL DEL PROCESO DE FORMACION DE LOS PRECIOS

- + Materias primas consumidas, a precios de adquisición
- + Combustible
- + Energía
- + Gastos generales
- + Costos de personal (sueldos, salarios, seguridad, formación profesional)
- + Amortizaciones
- + Beneficios a Repartir
- + Impuestos Directos
- + Beneficio de la empresa

= PRECIO DE PRODUCCION ex-fábrica

**I.P.P**

+ Impuestos indirectos

= PRECIO DE SALIDA DE FABRICA O DE PRODUCTOR

- + Gastos de transporte al almacén mayorista
- + Seguro de mercancías
- + Margen comercial del mayorista
- + Otros gastos del mayorista

= PRECIOS DE MAYORISTA SIN IMPUESTO

+ Impuestos indirectos

= PRECIOS DE MAYORISTA CON IMPUESTO

- + Gastos de transporte al comercio minorista, al consumidor
- + Margen del minorista (en su caso)
- + Otros gastos generales

= PRECIO AL CONSUMIDOR

**I.P.C.**

## INDICE DE PRECIOS AL PRODUCTOR (IPP) AÑO BASE 1995 = 100

### INFORME ANALITICO

**MAYO 2007**

Para medir la incidencia inflacionaria de los costos de producción en la formación de los precios al productor de bienes, el INEC investiga y calcula mensualmente el INDICE DE PRECIOS AL PRODUCTOR (IPP) con Año Base 1995 = 100; mientras que para medir la incidencia inflacionaria de los márgenes comerciales de la intermediación de bienes y servicios y sus costos en la formación de los precios al consumidor final, el INEC investiga y calcula el INDICE DE PRECIOS AL CONSUMIDOR (IPC) con Año Base: 2004 = 100.

Con la investigación y cálculo del IPP, el INEC coadyuva con un indicador de alerta inflacionaria, a la explicación de la naturaleza y dinámica del proceso de incremento incesante del nivel general de precios, fenómeno económico denominado inflación.



### El Índice de Precios al Productor (IPP)

Correspondiente al mes de Mayo del 2007 es de 2009.69 si este índice es comparado con el mes anterior 2024.23 se establece que los Precios al Productor de bienes han disminuido en (0.72%); en cambio, si el mismo índice es relacionado con el de Mayo del 2006 (2038.59), se tiene que los Precios al Productor de bienes han disminuido en (1.42%). En lo que va del año, los precios señalados han aumentado en (6.65%).



## INDICE DE PRECIOS AL PRODUCTOR

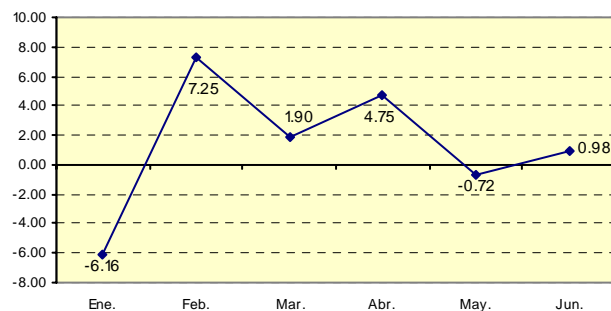
### INDICE TOTAL (NACIONAL Y EXPORTACIÓN)

MESES	AÑOS	
	2006	2007
ENERO	1830.61	1768.27
FEBRERO	1790.55	1896.45
MARZO	1858.60	1932.47
ABRIL	1979.06	2024.23
MAYO	2038.59	2009.69
JUNIO	2040.14	
JULIO	2158.32	
AGOSTO	2066.58	
SEPTIEMBRE	1921.39	
OCTUBRE	1838.43	
NOVIEMBRE	1815.60	
DICIEMBRE	1884.31	

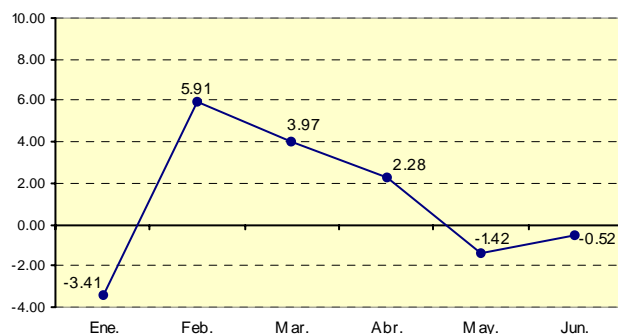
### VARIACION PORCENTUAL MENSUAL, ANUAL Y EN LO QUE VA DEL AÑO DEL INDICE TOTAL (NACIONAL Y EXPORTACIÓN)

MES	MENSUAL		ANUAL		EN LO QUE VA DEL AÑO	
	2006	2007	2006	2007	2006	2007
ENERO	4.19	-6.16	23.11	-3.41	4.19	-6.16
FEBRERO	-2.19	7.25	15.87	5.91	1.91	0.64
MARZO	3.80	1.90	8.50	3.97	5.78	2.56
ABRIL	6.48	4.75	21.67	2.28	12.64	7.43
MAYO	3.01	-0.72	27.38	-1.42	16.03	6.65
JUNIO	0.08		18.44		16.12	
JULIO	5.79		19.47		22.84	
AGOSTO	-4.25		6.78		17.62	
SEPTIEMBRE	-7.03		-0.50		9.36	
OCTUBRE	-4.32		-3.49		4.64	
NOVIEMBRE	-1.24		4.49		3.34	
DICIEMBRE	3.78		7.25		7.25	

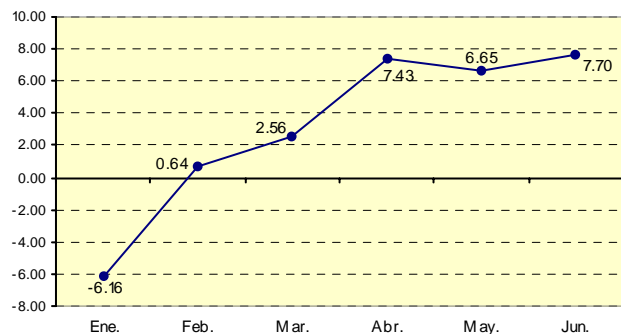
### VARIACIÓN MENSUAL



### VARIACIÓN ANUAL (%)



### VARIACIÓN EN LO QUE VA DEL AÑO (%)

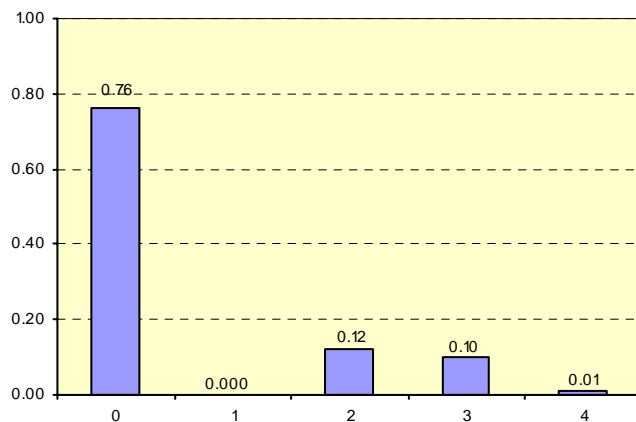


### APORTE POR SECCIONES DE LA CLASIFICACIÓN CENTRAL DE PRODUCTOS (CCP) A LA VARIACIÓN MENSUAL DEL ÍNDICE TOTAL (NACIONAL Y EXPORTACIÓN)

AL MES DE JUNIO 2007

CCP SECCIONES	DESCRIPCIÓN	CONTRIBUCIÓN
0	PRODUCTOS DE LA AGRICULTURA, LA SILVICULTURA Y LA PESCA	0.76
1	MINERALES; ELECTRICIDAD, GAS Y AGUA	0.000
2	PRODUCTOS ALIMENTICIOS, BEBIDAS Y TABACO; TEXTILES, PRENDAS DE VESTIR Y PRODUCTOS DE CUERO	0.12
3	OTROS BIENES TRANSPORTABLES, EXCEPTO PRODUCTOS METÁLICOS, MAQUINARIA Y EQUIPO	0.10
4	PRODUCTOS METÁLICOS, MAQUINARIA Y EQUIPO	0.01
VARIACIÓN MENSUAL DEL ÍNDICE TOTAL (NACIONAL Y EXPORTACIÓN)		0.98

### APORTE POR SECCIONES DE LA CLASIFICACIÓN CENTRAL DE PRODUCTOS (CCP) A LA VARIACIÓN MENSUAL



IPP

ÍNDICE DE PRECIOS AL PRODUCTOR TOTAL

Boletín mensual de Variaciones del Índice de Precios al Productor Total (Nacional y exportación)  
Sectores: Agropecuario; Pesca; Manufactura y Minería.

Junio 2007

No. 37 - IPP

Quito - Ecuador

## ESQUEMA GENERAL DEL PROCESO DE FORMACIÓN DE LOS PRECIOS

- + Materias primas consumidas, a precios de adquisición
- + Combustible
- + Energía
- + Gastos generales
- + Costos de personal (sueldos, salarios, seguridad, formación profesional)
- + Amortizaciones
- + Beneficios a Repartir
- + Impuestos Directos
- + Beneficio de la empresa

= PRECIO DE PRODUCCIÓN ex-fábrica

**I.P.P**

+ Impuestos indirectos

= PRECIO DE SALIDA DE FÁBRICA O DE PRODUCTOR

- + Gastos de transporte al almacén mayorista
- + Seguro de mercancías
- + Margen comercial del mayorista
- + Otros gastos del mayorista

= PRECIOS DE MAYORISTA SIN IMPUESTO

+ Impuestos indirectos

= PRECIOS DE MAYORISTA CON IMPUESTO

- + Gastos de transporte al comercio minorista, al consumidor
- + Margen del minorista (en su caso)
- + Otros gastos generales

= PRECIO AL CONSUMIDOR

**I.P.C.**

## ÍNDICE DE PRECIOS AL PRODUCTOR (IPP) AÑO BASE 1995 = 100

### INFORME ANÁLITICO

**JUNIO 2007**

Para medir la incidencia inflacionaria de los costos de producción en la formación de los precios al productor de bienes, el INEC investiga y calcula mensualmente el INDICE DE PRECIOS AL PRODUCTOR (IPP) con Año Base 1995 = 100; mientras que para medir la incidencia inflacionaria de los márgenes comerciales de la intermediación de bienes y servicios y sus costos en la formación de los precios al consumidor final, el INEC investiga y calcula el INDICE DE PRECIOS AL CONSUMIDOR (IPC) con Año Base: 2004 = 100.

Con la investigación y cálculo del IPP, el INEC coadyuva con un indicador de alerta inflacionaria, a la explicación de la naturaleza y dinámica del proceso de incremento incesante del nivel general de precios, fenómeno económico denominado inflación.



### El Índice de Precios al Productor (IPP)

Correspondiente al mes de Junio del 2007 es de 2029.44 si este índice es comparado con el mes anterior 2009.69 se establece que los Precios al Productor de bienes han aumentado en (0.98%); en cambio, si el mismo índice es relacionado con el de Junio del 2006 (2040.14), se tiene que los Precios al Productor de bienes han disminuido en (0.52%). En lo que va del año, los precios señalados han aumentado en (7.70%).



## ÍNDICE DE PRECIOS AL PRODUCTOR

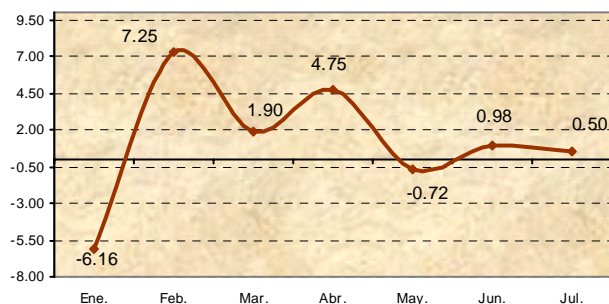
### ÍNDICE TOTAL (NACIONAL Y EXPORTACIÓN)

MESES	AÑOS	
	2006	2007
ENERO	1830.61	1768.27
FEBRERO	1790.55	1896.45
MARZO	1858.60	1932.47
ABRIL	1979.06	2024.23
MAYO	2038.59	2009.69
JUNIO	2040.14	2029.44
JULIO	2158.32	
AGOSTO	2066.58	
SEPTIEMBRE	1921.39	
OCTUBRE	1838.43	
NOVIEMBRE	1815.60	
DICEMBRE	1884.31	

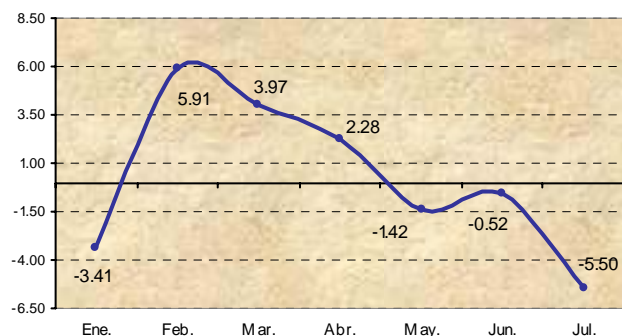
### VARIACIÓN PORCENTUAL MENSUAL, ANUAL Y EN LO QUE VA DEL AÑO DEL ÍNDICE TOTAL (NACIONAL Y EXPORTACIÓN)

MES	MENSUAL		ANUAL		EN LO QUE VA DEL AÑO	
	2006	2007	2006	2007	2006	2007
ENERO	4.19	-6.16	23.11	-3.41	4.19	-6.16
FEBRERO	-2.19	7.25	15.87	5.91	1.91	0.64
MARZO	3.80	1.90	8.50	3.97	5.78	2.56
ABRIL	6.48	4.75	21.67	2.28	12.64	7.43
MAYO	3.01	-0.72	27.38	-1.42	16.03	6.65
JUNIO	0.08	0.98	18.44	-0.52	16.12	7.70
JULIO	5.79		19.47		22.84	
AGOSTO	-4.25		6.78		17.62	
SEPTIEMBRE	-7.03		-0.50		9.36	
OCTUBRE	-4.32		-3.49		4.64	
NOVIEMBRE	-1.24		4.49		3.34	
DICEMBRE	3.78		7.25		7.25	

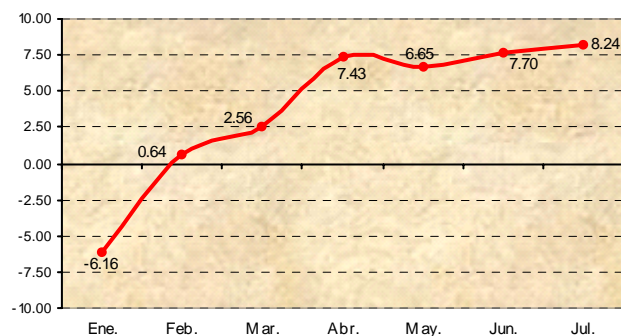
### VARIACIÓN MENSUAL



### VARIACIÓN ANUAL (%)



### VARIACIÓN EN LO QUE VA DEL AÑO (%)

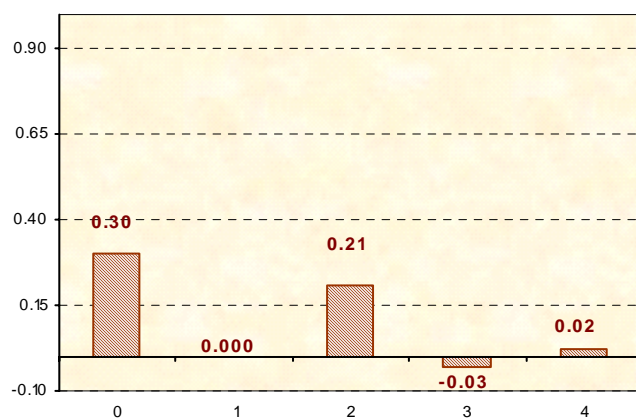


### APORTE POR SECCIONES DE LA CLASIFICACIÓN CENTRAL DE PRODUCTOS (CCP) A LA VARIACIÓN MENSUAL DEL ÍNDICE TOTAL (NACIONAL Y EXPORTACIÓN)

AL MES DE JULIO 2007

CCP SECCIONES	DESCRIPCIÓN	CONTRIBUCIÓN
0	PRODUCTOS DE LA AGRICULTURA, LA SILVICULTURA Y LA PESCA	0.30
1	MINERALES; ELECTRICIDAD, GAS Y AGUA	0.00
2	PRODUCTOS ALIMENTICIOS, BEBIDAS Y TABACO; TEXTILES, PRENDAS DE VESTIR Y PRODUCTOS DE CUERO	0.21
3	OTROS BIENES TRANSPORTABLES, EXCEPTO PRODUCTOS METÁLICOS, MAQUINARIA Y EQUIPO	-0.03
4	PRODUCTOS METÁLICOS, MAQUINARIA Y EQUIPO	0.02
VARIACIÓN MENSUAL DEL ÍNDICE TOTAL (NACIONAL Y EXPORTACIÓN)		0.50

### APORTE POR SECCIONES DE LA CLASIFICACIÓN CENTRAL DE PRODUCTOS (CCP) A LA VARIACIÓN MENSUAL



IPP

ÍNDICE DE PRECIOS AL PRODUCTOR TOTAL

Boletín mensual de Variaciones del Índice de Precios al Productor Total (Nacional y exportación)  
Sectores: Agropecuario; Pesca; Manufactura y Minería.

Julio 2007

No. 38 - IPP

Quito - Ecuador



## ESQUEMA GENERAL DEL PROCESO DE FORMACIÓN DE LOS PRECIOS

- + Materias primas consumidas, a precios de adquisición
- + Combustible
- + Energía
- + Gastos generales
- + Costos de personal (sueldos, salarios, seguridad, formación profesional)
- + Amortizaciones
- + Beneficios a Repartir
- + Impuestos Directos
- + Beneficio de la empresa

= PRECIO DE PRODUCCIÓN ex-fábrica

**I.P.P**

+ Impuestos indirectos

= PRECIO DE SALIDA DE FÁBRICA O DE PRODUCTOR

- + Gastos de transporte al almacén mayorista
- + Seguro de mercancías
- + Margen comercial del mayorista
- + Otros gastos del mayorista

= PRECIOS DE MAYORISTA SIN IMPUESTO

+ Impuestos indirectos

= PRECIOS DE MAYORISTA CON IMPUESTO

- + Gastos de transporte al comercio minorista, al consumidor
- + Margen del minorista (en su caso)
- + Otros gastos generales

= PRECIO AL CONSUMIDOR

**I.P.C.**

## ÍNDICE DE PRECIOS AL PRODUCTOR (IPP) AÑO BASE 1995 = 100

### INFORME ANÁLITICO

**JULIO 2007**

Para medir la incidencia inflacionaria de los costos de producción en la formación de los precios al productor de bienes, el INEC investiga y calcula mensualmente el INDICE DE PRECIOS AL PRODUCTOR (IPP) con Año Base 1995 = 100; mientras que para medir la incidencia inflacionaria de los márgenes comerciales de la intermediación de bienes y servicios y sus costos en la formación de los precios al consumidor final, el INEC investiga y calcula el INDICE DE PRECIOS AL CONSUMIDOR (IPC) con Año Base: 2004 = 100.

Con la investigación y cálculo del IPP, el INEC coadyuva con un indicador de alerta inflacionaria, a la explicación de la naturaleza y dinámica del proceso de incremento incesante del nivel general de precios, fenómeno económico denominado inflación.



### El Índice de Precios al Productor (IPP)

Correspondiente al mes de Julio del 2007 es de 2039.58 si este índice es comparado con el mes anterior 2029.44 se establece que los Precios al Productor de bienes han aumentado en (0.50%); en cambio, si el mismo índice es relacionado con el de Julio del 2006 (2158.32), se tiene que los Precios al Productor de bienes han disminuido en (5.50%). En lo que va del año, los precios señalados han aumentado en (8.24%).



## ÍNDICE DE PRECIOS AL PRODUCTOR

### ÍNDICE TOTAL (NACIONAL Y EXPORTACIÓN)

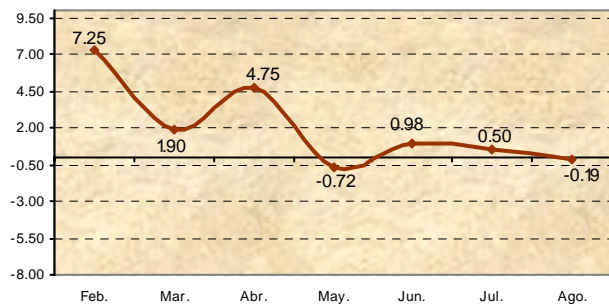
MESES	AÑOS	
	2006	2007
ENERO	1830.61	1768.27
FEBRERO	1790.55	1896.45
MARZO	1858.60	1932.47
ABRIL	1979.06	2024.23
MAYO	2038.59	2009.69
JUNIO	2040.14	2029.44
JULIO	2158.32	2039.58
AGOSTO	2066.58	
SEPTIEMBRE	1921.39	
OCTUBRE	1838.43	
NOVIEMBRE	1815.60	
DECIEMBRE	1884.31	

### VARIACIÓN PORCENTUAL MENSUAL, ANUAL Y EN LO QUE VA DEL AÑO DEL ÍNDICE TOTAL (NACIONAL Y EXPORTACIÓN)

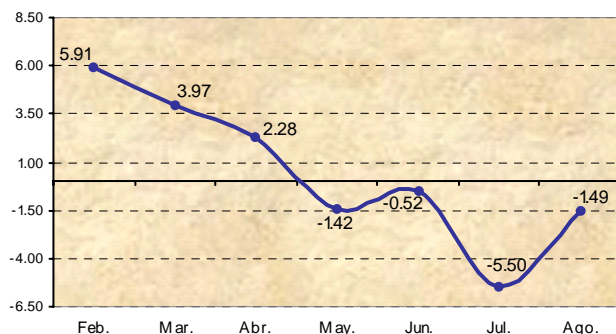
MES	MENSUAL		ANUAL		EN LO QUE VA DEL AÑO	
	2006	2007	2006	2007	2006	2007
ENERO	4.19	-6.16	23.11	-3.41	4.19	-6.16
FEBRERO	-2.19	7.25	15.87	5.91	1.91	0.64
MARZO	3.80	1.90	8.50	3.97	5.78	2.56
ABRIL	6.48	4.75	21.67	2.28	12.64	7.43
MAYO	3.01	-0.72	27.38	-1.42	16.03	6.65
JUNIO	0.08	0.98	18.44	-0.52	16.12	7.70
JULIO	5.79	0.50	19.47	-5.50	22.84	8.24
AGOSTO	-4.25		6.78		17.62	
SEPTIEMBRE	-7.03		-0.50		9.36	
OCTUBRE	-4.32		-3.49		4.64	
NOVIEMBRE	-1.24		4.49		3.34	
DECIEMBRE	3.78		7.25		7.25	



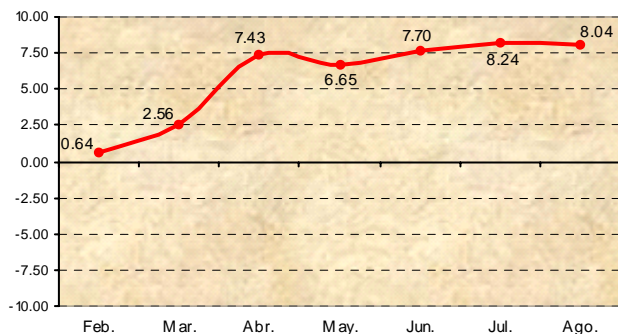
### VARIACIÓN MENSUAL



### VARIACIÓN ANUAL (%)



### VARIACIÓN EN LO QUE VA DEL AÑO (%)

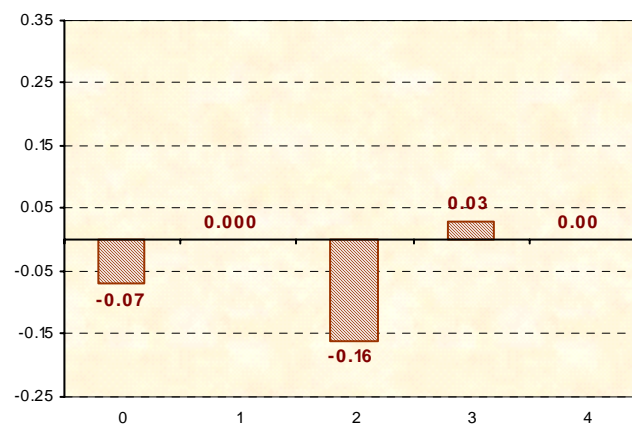


### APORTE POR SECCIONES DE LA CLASIFICACIÓN CENTRAL DE PRODUCTOS (CCP) A LA VARIACIÓN MENSUAL DEL ÍNDICE TOTAL (NACIONAL Y EXPORTACIÓN)

AL MES DE AGOSTO 2007

CCP SECCIONES	DESCRIPCIÓN	CONTRIBUCIÓN
0	PRODUCTOS DE LA AGRICULTURA, LA SILVICULTURA Y LA PESCA	-0.07
1	MINERALES; ELECTRICIDAD, GAS Y AGUA	0.000
2	PRODUCTOS ALIMENTICIOS, BEBIDAS Y TABACO; TEXTILES, PRENDAS DE VESTIR Y PRODUCTOS DE CUERO	-0.16
3	OTROS BIENES TRANSPORTABLES, EXCEPTO PRODUCTOS METÁLICOS, MAQUINARIA Y EQUIPO	0.03
4	PRODUCTOS METÁLICOS, MAQUINARIA Y EQUIPO	0.00
VARIACIÓN MENSUAL DEL ÍNDICE TOTAL (NACIONAL Y EXPORTACIÓN)		-0.19

### APORTE POR SECCIONES DE LA CLASIFICACIÓN CENTRAL DE PRODUCTOS (CCP) A LA VARIACIÓN MENSUAL



IPP

ÍNDICE DE PRECIOS AL PRODUCTOR TOTAL

Boletín mensual de Variaciones del Índice de Precios al Productor Total (Nacional y exportación)  
Sectores: Agropecuario; Pesca; Manufactura y Minería.

Agosto 2007

No. 39 - IPP

Quito - Ecuador

## ESQUEMA GENERAL DEL PROCESO DE FORMACIÓN DE LOS PRECIOS

- + Materias primas consumidas, a precios de adquisición
- + Combustible
- + Energía
- + Gastos generales
- + Costos de personal (sueldos, salarios, seguridad, formación profesional)
- + Amortizaciones
- + Beneficios a Repartir
- + Impuestos Directos
- + Beneficio de la empresa

= PRECIO DE PRODUCCIÓN ex-fábrica

**I.P.P**

+ Impuestos indirectos

= PRECIO DE SALIDA DE FÁBRICA O DE PRODUCTOR

- + Gastos de transporte al almacén mayorista
- + Seguro de mercancías
- + Margen comercial del mayorista
- + Otros gastos del mayorista

= PRECIOS DE MAYORISTA SIN IMPUESTO

+ Impuestos indirectos

= PRECIOS DE MAYORISTA CON IMPUESTO

- + Gastos de transporte al comercio minorista, al consumidor
- + Margen del minorista (en su caso)
- + Otros gastos generales

= PRECIO AL CONSUMIDOR

**I.P.C.**

## ÍNDICE DE PRECIOS AL PRODUCTOR (IPP) AÑO BASE 1995 = 100

### INFORME ANÁLITICO

AGOSTO 2007

Para medir la incidencia inflacionaria de los costos de producción en la formación de los precios al productor de bienes, el INEC investiga y calcula mensualmente el INDICE DE PRECIOS AL PRODUCTOR (IPP) con Año Base 1995 = 100; mientras que para medir la incidencia inflacionaria de los márgenes comerciales de la intermediación de bienes y servicios y sus costos en la formación de los precios al consumidor final, el INEC investiga y calcula el INDICE DE PRECIOS AL CONSUMIDOR (IPC) con Año Base: 2004 = 100.

Con la investigación y cálculo del IPP, el INEC coadyuva con un indicador de alerta inflacionaria, a la explicación de la naturaleza y dinámica del proceso de incremento incesante del nivel general de precios, fenómeno económico denominado inflación.



### El Índice de Precios al Productor (IPP)

Correspondiente al mes de Agosto del 2007 es de 2035.79 si este índice es comparado con el mes anterior 2039.58 se establece que los Precios al Productor de bienes han disminuido en (0.19%); en cambio, si el mismo índice es relacionado con el de Agosto del 2006 (2066.58), se tiene que los Precios al Productor de bienes han disminuido en (1.49%). En lo que va del año, los precios señalados han aumentado en (8.04%).



## ÍNDICE DE PRECIOS AL PRODUCTOR

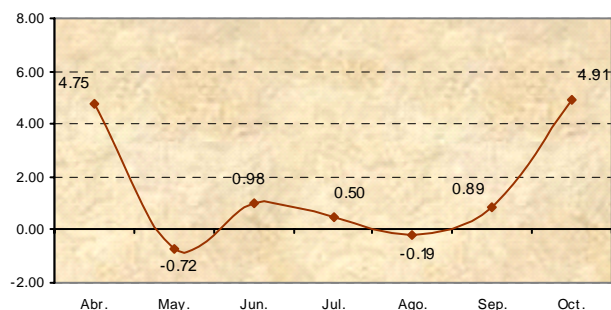
### ÍNDICE TOTAL (NACIONAL Y EXPORTACIÓN)

MESES	AÑOS	
	2006	2007
ENERO	1830.61	1768.27
FEBRERO	1790.55	1896.45
MARZO	1858.60	1932.47
ABRIL	1979.06	2024.23
MAYO	2038.59	2009.69
JUNIO	2040.14	2029.44
JULIO	2158.32	2039.58
AGOSTO	2066.58	2035.79
SEPTIEMBRE	1921.39	
OCTUBRE	1838.43	
NOVIEMBRE	1815.60	
DECIEMBRE	1884.31	

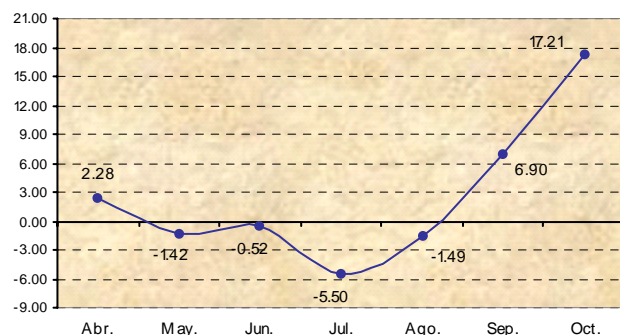
### VARIACIÓN PORCENTUAL MENSUAL, ANUAL Y EN LO QUE VA DEL AÑO DEL ÍNDICE TOTAL (NACIONAL Y EXPORTACIÓN)

MES	MENSUAL		ANUAL		EN LO QUE VA DEL AÑO	
	2006	2007	2006	2007	2006	2007
ENERO	4.19	-6.16	23.11	-3.41	4.19	-6.16
FEBRERO	-2.19	7.25	15.87	5.91	1.91	0.64
MARZO	3.80	1.90	8.50	3.97	5.78	2.56
ABRIL	6.48	4.75	21.67	2.28	12.64	7.43
MAYO	3.01	-0.72	27.38	-1.42	16.03	6.65
JUNIO	0.08	0.98	18.44	-0.52	16.12	7.70
JULIO	5.79	0.50	19.47	-5.50	22.84	8.24
AGOSTO	-4.25	-0.19	6.78	-1.49	17.62	8.04
SEPTIEMBRE	-7.03		-0.50		9.36	
OCTUBRE	-4.32		-3.49		4.64	
NOVIEMBRE	-1.24		4.49		3.34	
DECIEMBRE	3.78		7.25		7.25	

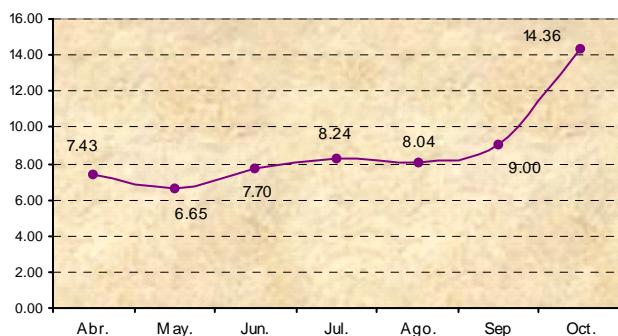
### VARIACIÓN MENSUAL



### VARIACIÓN ANUAL (%)



### VARIACIÓN EN LO QUE VA DEL AÑO (%)

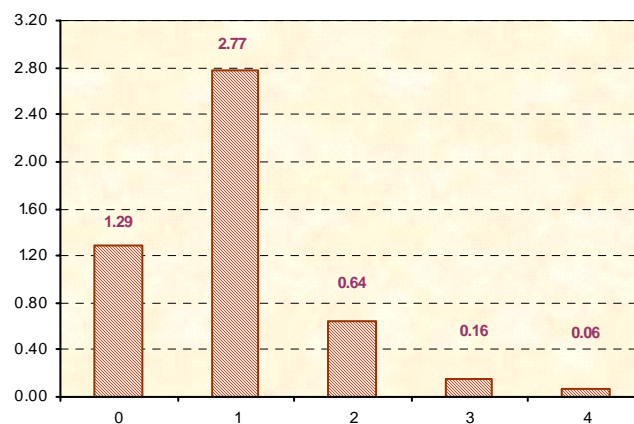


### APORTE POR SECCIONES DE LA CLASIFICACIÓN CENTRAL DE PRODUCTOS (CCP) A LA VARIACIÓN MENSUAL DEL ÍNDICE TOTAL (NACIONAL Y EXPORTACIÓN)

AL MES DE SEPTIEMBRE 2007

CCP SECCIONES	DESCRIPCIÓN	CONTRIBUCIÓN
0	PRODUCTOS DE LA AGRICULTURA, LA SILVICULTURA Y LA PESCA	1.29
1	MINERALES; ELECTRICIDAD, GAS Y AGUA	2.77
2	PRODUCTOS ALIMENTICIOS, BEBIDAS Y TABACO; TEXTILES, PRENDAS DE VESTIR Y PRODUCTOS DE CUERO	0.64
3	OTROS BIENES TRANSPORTABLES, EXCEPTO PRODUCTOS METÁLICOS, MAQUINARIA Y EQUIPO	0.16
4	PRODUCTOS METÁLICOS, MAQUINARIA Y EQUIPO	0.06
VARIACIÓN MENSUAL DEL ÍNDICE TOTAL (NACIONAL Y EXPORTACIÓN)		4.91

### APORTE POR SECCIONES DE LA CLASIFICACIÓN CENTRAL DE PRODUCTOS (CCP) A LA VARIACIÓN MENSUAL



IPP

ÍNDICE DE PRECIOS AL PRODUCTOR TOTAL

Boletín mensual de Variaciones del Índice de Precios al Productor Total (Nacional y exportación)  
Sectores: Agropecuario; Pesca; Manufactura y Minería.

Septiembre 2007

No. 40 - IPP

Quito - Ecuador

## ESQUEMA GENERAL DEL PROCESO DE FORMACIÓN DE LOS PRECIOS

- + Materias primas consumidas, a precios de adquisición
- + Combustible
- + Energía
- + Gastos generales
- + Costos de personal (sueldos, salarios, seguridad, formación profesional)
- + Amortizaciones
- + Beneficios a Repartir
- + Impuestos Directos
- + Beneficio de la empresa

= PRECIO DE PRODUCCIÓN ex-fábrica

**I.P.P**

+ Impuestos indirectos

= PRECIO DE SALIDA DE FÁBRICA O DE PRODUCTOR

- + Gastos de transporte al almacén mayorista
- + Seguro de mercancías
- + Margen comercial del mayorista
- + Otros gastos del mayorista

= PRECIOS DE MAYORISTA SIN IMPUESTO

+ Impuestos indirectos

= PRECIOS DE MAYORISTA CON IMPUESTO

- + Gastos de transporte al comercio minorista, al consumidor
- + Margen del minorista (en su caso)
- + Otros gastos generales

= PRECIO AL CONSUMIDOR

**I.P.C.**

## ÍNDICE DE PRECIOS AL PRODUCTOR (IPP) AÑO BASE 1995 = 100

### INFORME ANÁLITICO

SEPTIEMBRE 2007

Para medir la incidencia inflacionaria de los costos de producción en la formación de los precios al productor de bienes, el INEC investiga y calcula mensualmente el INDICE DE PRECIOS AL PRODUCTOR (IPP) con Año Base 1995 = 100; mientras que para medir la incidencia inflacionaria de los márgenes comerciales de la intermediación de bienes y servicios y sus costos en la formación de los precios al consumidor final, el INEC investiga y calcula el INDICE DE PRECIOS AL CONSUMIDOR (IPC) con Año Base: 2004 = 100.

Con la investigación y cálculo del IPP, el INEC coadyuva con un indicador de alerta inflacionaria, a la explicación de la naturaleza y dinámica del proceso de incremento incesante del nivel general de precios, fenómeno económico denominado inflación.



### El Índice de Precios al Productor (IPP)

Correspondiente al mes de septiembre del 2007 es de 2053.98 si este índice es comparado con el mes anterior 2035.79 se establece que los Precios al Productor de bienes han aumentado en (0.89%); en cambio, si el mismo índice es relacionado con el de septiembre 2006 (1921.39), se tiene que los Precios al Productor de bienes han aumentado en (6.90%). En lo que va del año, los precios señalados han aumentado en (9%).



## ÍNDICE DE PRECIOS AL PRODUCTOR

### ÍNDICE TOTAL (NACIONAL Y EXPORTACIÓN)

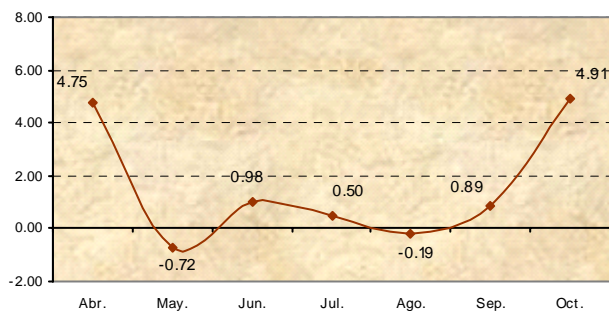
MESES	AÑOS	
	2006	2007
ENERO	1830.61	1768.27
FEBRERO	1790.55	1896.45
MARZO	1858.60	1932.47
ABRIL	1979.06	2024.23
MAYO	2038.59	2009.69
JUNIO	2040.14	2029.44
JULIO	2158.32	2039.58
AGOSTO	2066.58	2035.79
SEPTIEMBRE	1921.39	2053.98
OCTUBRE	1838.43	
NOVIEMBRE	1815.60	
DICIEMBRE	1884.31	

### VARIACIÓN PORCENTUAL MENSUAL, ANUAL Y EN LO QUE VA DEL AÑO DEL ÍNDICE TOTAL (NACIONAL Y EXPORTACIÓN)

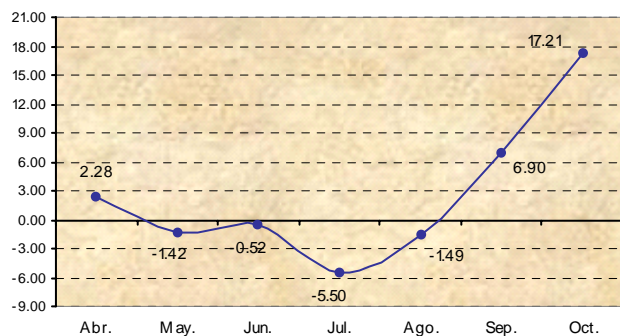
MES	MENSUAL		ANUAL		EN LO QUE VA DEL AÑO	
	2006	2007	2006	2007	2006	2007
ENERO	4.19	-6.16	23.11	-3.41	4.19	-6.16
FEBRERO	-2.19	7.25	15.87	5.91	1.91	0.64
MARZO	3.80	1.90	8.50	3.97	5.78	2.56
ABRIL	6.48	4.75	21.67	2.28	12.64	7.43
MAYO	3.01	-0.72	27.38	-1.42	16.03	6.65
JUNIO	0.08	0.98	18.44	-0.52	16.12	7.70
JULIO	5.79	0.50	19.47	-5.50	22.84	8.24
AGOSTO	-4.25	-0.19	6.78	-1.49	17.62	8.04
SEPTIEMBRE	-7.03	0.89	-0.50	6.90	9.36	9.00
OCTUBRE	-4.32		-3.49		4.64	
NOVIEMBRE	-1.24		4.49		3.34	
DICIEMBRE	3.78		7.25		7.25	



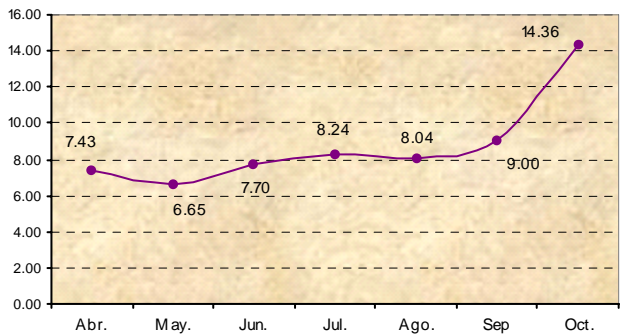
### VARIACIÓN MENSUAL



### VARIACIÓN ANUAL (%)



### VARIACIÓN EN LO QUE VA DEL AÑO (%)

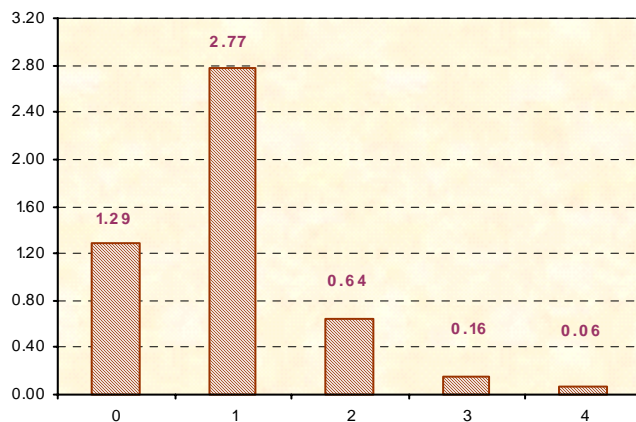


### APORTE POR SECCIONES DE LA CLASIFICACIÓN CENTRAL DE PRODUCTOS (CCP) A LA VARIACIÓN MENSUAL DEL ÍNDICE TOTAL (NACIONAL Y EXPORTACIÓN)

AL MES DE OCTUBRE 2007

CCP SECCIONES	DESCRIPCIÓN	CONTRIBUCIÓN
0	PRODUCTOS DE LA AGRICULTURA, LA SILVICULTURA Y LA PESCA	1.29
1	MINERALES; ELECTRICIDAD, GAS Y AGUA	2.77
2	PRODUCTOS ALIMENTICIOS, BEBIDAS Y TABACO; TEXTILES, PRENDAS DE VESTIR Y PRODUCTOS DE CUERO	0.64
3	OTROS BIENES TRANSPORTABLES, EXCEPTO PRODUCTOS METÁLICOS, MAQUINARIA Y EQUIPO	0.16
4	PRODUCTOS METÁLICOS, MAQUINARIA Y EQUIPO	0.06
VARIACIÓN MENSUAL DEL ÍNDICE TOTAL (NACIONAL Y EXPORTACIÓN)		4.91

### APORTE POR SECCIONES DE LA CLASIFICACIÓN CENTRAL DE PRODUCTOS (CCP) A LA VARIACIÓN MENSUAL



IPP

ÍNDICE DE PRECIOS AL PRODUCTOR TOTAL

Boletín mensual de Variaciones del Índice de Precios al Productor Total (Nacional y exportación)  
Sectores: Agropecuario; Pesca; Manufactura y Minería.

Octubre 2007

No. 41 - IPP

Quito - Ecuador

## ESQUEMA GENERAL DEL PROCESO DE FORMACIÓN DE LOS PRECIOS

- + Materias primas consumidas, a precios de adquisición
- + Combustible
- + Energía
- + Gastos generales
- + Costos de personal (sueldos, salarios, seguridad, formación profesional)
- + Amortizaciones
- + Beneficios a Repartir
- + Impuestos Directos
- + Beneficio de la empresa

= PRECIO DE PRODUCCIÓN ex-fábrica

**I.P.P**

+ Impuestos indirectos

= PRECIO DE SALIDA DE FÁBRICA O DE PRODUCTOR

- + Gastos de transporte al almacén mayorista
- + Seguro de mercancías
- + Margen comercial del mayorista
- + Otros gastos del mayorista

= PRECIOS DE MAYORISTA SIN IMPUESTO

+ Impuestos indirectos

= PRECIOS DE MAYORISTA CON IMPUESTO

- + Gastos de transporte al comercio minorista, al consumidor
- + Margen del minorista (en su caso)
- + Otros gastos generales

= PRECIO AL CONSUMIDOR

**I.P.C.**

## ÍNDICE DE PRECIOS AL PRODUCTOR (IPP) AÑO BASE 1995 = 100

### INFORME ANÁLITICO

OCTUBRE 2007

Para medir la incidencia inflacionaria de los costos de producción en la formación de los precios al productor de bienes, el INEC investiga y calcula mensualmente el INDICE DE PRECIOS AL PRODUCTOR (IPP) con Año Base 1995 = 100; mientras que para medir la incidencia inflacionaria de los márgenes comerciales de la intermediación de bienes y servicios y sus costos en la formación de los precios al consumidor final, el INEC investiga y calcula el INDICE DE PRECIOS AL CONSUMIDOR (IPC) con Año Base: 2004 = 100.

Con la investigación y cálculo del IPP, el INEC coadyuva con un indicador de alerta inflacionaria, a la explicación de la naturaleza y dinámica del proceso de incremento incesante del nivel general de precios, fenómeno económico denominado inflación.



### El Índice de Precios al Productor (IPP)

Correspondiente al mes de octubre del 2007 es de 2154.92 si este índice es comparado con el mes anterior 2053.98 se establece que los Precios al Productor de bienes han aumentado en (4.91%); en cambio, si el mismo índice es relacionado con el de octubre 2006 (1838.43), se tiene que los Precios al Productor de bienes han aumentado en (17.21). En lo que va del año, los precios señalados han aumentado en (14.36%).



## ÍNDICE DE PRECIOS AL PRODUCTOR

### ÍNDICE TOTAL (NACIONAL Y EXPORTACIÓN)

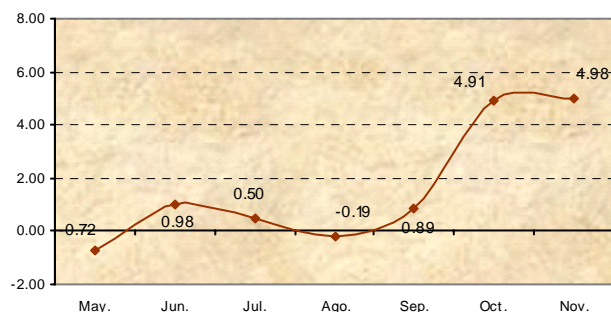
MESES	AÑOS	
	2006	2007
ENERO	1830.61	1768.27
FEBRERO	1790.55	1896.45
MARZO	1858.60	1932.47
ABRIL	1979.06	2024.23
MAYO	2038.59	2009.69
JUNIO	2040.14	2029.44
JULIO	2158.32	2039.58
AGOSTO	2066.58	2035.79
SEPTIEMBRE	1921.39	2053.98
OCTUBRE	1838.43	2154.92
NOVIEMBRE	1815.60	
DICIEMBRE	1884.31	

### VARIACIÓN PORCENTUAL MENSUAL, ANUAL Y EN LO QUE VA DEL AÑO DEL ÍNDICE TOTAL (NACIONAL Y EXPORTACIÓN)

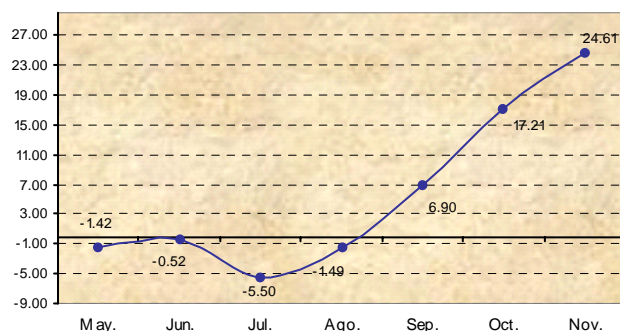
MES	MENSUAL		ANUAL		EN LO QUE VA DEL AÑO	
	2006	2007	2006	2007	2006	2007
ENERO	4.19	-6.16	23.11	-3.41	4.19	-6.16
FEBRERO	-2.19	7.25	15.87	5.91	1.91	0.64
MARZO	3.80	1.90	8.50	3.97	5.78	2.56
ABRIL	6.48	4.75	21.67	2.28	12.64	7.43
MAYO	3.01	-0.72	27.38	-1.42	16.03	6.65
JUNIO	0.08	0.98	18.44	-0.52	16.12	7.70
JULIO	5.79	0.50	19.47	-5.50	22.84	8.24
AGOSTO	-4.25	-0.19	6.78	-1.49	17.62	8.04
SEPTIEMBRE	-7.03	0.89	-0.50	6.90	9.36	9.00
OCTUBRE	-4.32	4.91	-3.49	17.21	4.64	14.36
NOVIEMBRE	-1.24		4.49		3.34	
DICIEMBRE	3.78		7.25		7.25	



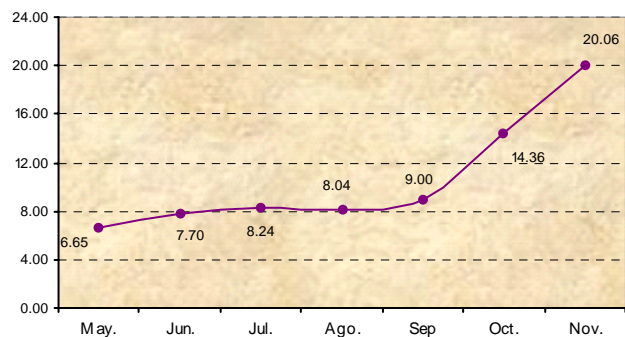
### VARIACIÓN MENSUAL



### VARIACIÓN ANUAL (%)



### VARIACIÓN EN LO QUE VA DEL AÑO (%)

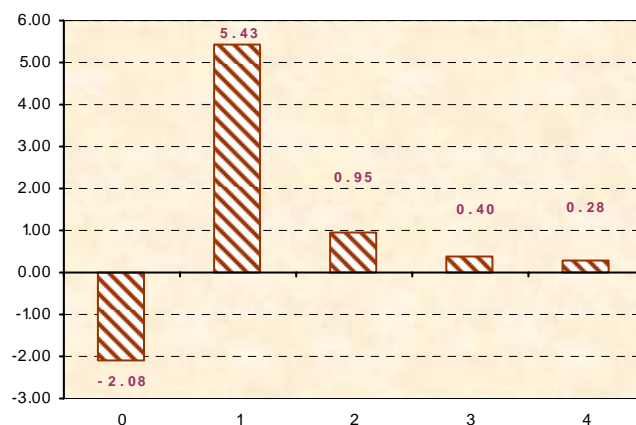


### APORTE POR SECCIONES DE LA CLASIFICACIÓN CENTRAL DE PRODUCTOS (CCP) A LA VARIACIÓN MENSUAL DEL ÍNDICE TOTAL (NACIONAL Y EXPORTACIÓN)

AL MES DE NOVIEMBRE 2007

CCP SECCIONES	DESCRIPCIÓN	CONTRIBUCIÓN
0	PRODUCTOS DE LA AGRICULTURA, LA SILVICULTURA Y LA PESCA	-2.08
1	MINERALES; ELECTRICIDAD, GAS Y AGUA	5.43
2	PRODUCTOS ALIMENTICIOS, BEBIDAS Y TABACO; TEXTILES, PRENDAS DE VESTIR Y PRODUCTOS DE CUERO	0.95
3	OTROS BIENES TRANSPORTABLES, EXCEPTO PRODUCTOS METÁLICOS, MAQUINARIA Y EQUIPO	0.40
4	PRODUCTOS METÁLICOS, MAQUINARIA Y EQUIPO	0.28
VARIACIÓN MENSUAL DEL ÍNDICE TOTAL (NACIONAL Y EXPORTACIÓN)		4.98

### APORTE POR SECCIONES DE LA CLASIFICACIÓN CENTRAL DE PRODUCTOS (CCP) A LA VARIACIÓN MENSUAL



IPP

ÍNDICE DE PRECIOS AL PRODUCTOR TOTAL

Boletín mensual de Variaciones del Índice de Precios al Productor Total (Nacional y exportación)  
Sectores: Agropecuario; Pesca; Manufactura y Minería.

Noviembre 2007

No. 42 - IPP

Quito - Ecuador

## ESQUEMA GENERAL DEL PROCESO DE FORMACIÓN DE LOS PRECIOS

- + Materias primas consumidas, a precios de adquisición
- + Combustible
- + Energía
- + Gastos generales
- + Costos de personal (sueldos, salarios, seguridad, formación profesional)
- + Amortizaciones
- + Beneficios a Repartir
- + Impuestos Directos
- + Beneficio de la empresa

= PRECIO DE PRODUCCIÓN ex-fábrica

**I.P.P**

+ Impuestos indirectos

= PRECIO DE SALIDA DE FÁBRICA O DE PRODUCTOR

- + Gastos de transporte al almacén mayorista
- + Seguro de mercancías
- + Margen comercial del mayorista
- + Otros gastos del mayorista

= PRECIOS DE MAYORISTA SIN IMPUESTO

+ Impuestos indirectos

= PRECIOS DE MAYORISTA CON IMPUESTO

- + Gastos de transporte al comercio minorista, al consumidor
- + Margen del minorista (en su caso)
- + Otros gastos generales

= PRECIO AL CONSUMIDOR

**I.P.C.**

## ÍNDICE DE PRECIOS AL PRODUCTOR (IPP) AÑO BASE 1995 = 100

### INFORME ANÁLITICO

NOVIEMBRE 2007

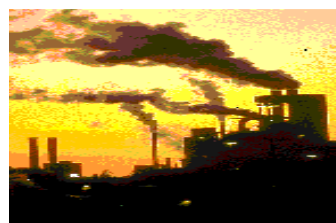
Para medir la incidencia inflacionaria de los costos de producción en la formación de los precios al productor de bienes, el INEC investiga y calcula mensualmente el INDICE DE PRECIOS AL PRODUCTOR (IPP) con Año Base 1995 = 100; mientras que para medir la incidencia inflacionaria de los márgenes comerciales de la intermediación de bienes y servicios y sus costos en la formación de los precios al consumidor final, el INEC investiga y calcula el INDICE DE PRECIOS AL CONSUMIDOR (IPC) con Año Base: 2004 = 100.

Con la investigación y cálculo del IPP, el INEC coadyuva con un indicador de alerta inflacionaria, a la explicación de la naturaleza y dinámica del proceso de incremento incesante del nivel general de precios, fenómeno económico denominado inflación.



### El Índice de Precios al Productor (IPP)

Correspondiente al mes de noviembre del 2007 es de 2262.33 si este índice es comparado con el mes anterior 2154.92 se establece que los Precios al Productor de bienes han aumentado en (4.98%); en cambio, si el mismo índice es relacionado con el de noviembre 2006 (1815.6), se tiene que los Precios al Productor de bienes han aumentado en (24.61). En lo que va del año, los precios señalados han aumentado en (20.06%).



## ÍNDICE DE PRECIOS AL PRODUCTOR

### ÍNDICE TOTAL (NACIONAL Y EXPORTACIÓN)

MESES	AÑOS	
	2006	2007
ENERO	1830.61	1768.27
FEBRERO	1790.55	1896.45
MARZO	1858.60	1932.47
ABRIL	1979.06	2024.23
MAYO	2038.59	2009.69
JUNIO	2040.14	2029.44
JULIO	2158.32	2039.58
AGOSTO	2066.58	2035.79
SEPTIEMBRE	1921.39	2053.98
OCTUBRE	1838.43	2154.92
NOVIEMBRE	1815.60	2262.33
DICIEMBRE	1884.31	

### VARIACIÓN PORCENTUAL MENSUAL, ANUAL Y EN LO QUE VA DEL AÑO DEL ÍNDICE TOTAL (NACIONAL Y EXPORTACIÓN)

MES	MENSUAL		ANUAL		EN LO QUE VA DEL AÑO	
	2006	2007	2006	2007	2006	2007
ENERO	4.19	-6.16	23.11	-3.41	4.19	-6.16
FEBRERO	-2.19	7.25	15.87	5.91	1.91	0.64
MARZO	3.80	1.90	8.50	3.97	5.78	2.56
ABRIL	6.48	4.75	21.67	2.28	12.64	7.43
MAYO	3.01	-0.72	27.38	-1.42	16.03	6.65
JUNIO	0.08	0.98	18.44	-0.52	16.12	7.70
JULIO	5.79	0.50	19.47	-5.50	22.84	8.24
AGOSTO	-4.25	-0.19	6.78	-1.49	17.62	8.04
SEPTIEMBRE	-7.03	0.89	-0.50	6.90	9.36	9.00
OCTUBRE	-4.32	4.91	-3.49	17.21	4.64	14.36
NOVIEMBRE	-1.24	4.98	4.49	24.61	3.34	20.06
DICIEMBRE	3.78		7.25		7.25	